



# Fasada System®



## LEKKIE PROFILE ELEWACYJNE

SZTUKATERIE  
ŚCIANY, PODŁOGI, POSADZKI



Lekkie profile elewacyjne znajdują zastosowanie na budynkach nowych i zabytkowych – jako dekoracje zewnętrzne na ścianach ocieplanych, z tradycyjną wyprawą tynkarską oraz jako dekoracje wewnętrzne.

**Zalety profili:** odporne na działanie czynników atmosferycznych, bardzo lekkie i twarde, konkurencyjne ceny, powierzchnia o wyglądzie naturalnego piaskowca, doskonała przyczepność dla farb elewacyjnych, możliwość wykonania dowolnych kształtów bez dodatkowych kosztów

**Asortyment:** gzymsy, okienne i drzwiowe listwy ramowe, listwy łukowe, zworniki, tralki, bonie narożne, listwy do boniowania, kolumny, medaliony itp.

**Wymiary:**

- listwy proste – dł. do 250 cm, dowolna wysokość i szerokość
- kolumny – średnica trzonu do 70 cm

**Materiał:** styropian klasy EPS 100 035 powlekany wysokiej jakości żywicami epoksydowymi i kwarcem

**Montaż:** klejenie do ściany i między sobą specjalnymi klejami poliuretanowymi lub mrozo- i wodoodpornymi np. do glazury lub systemów ociepleń

**Wykończenie:** tylko malowanie dowolnymi farbami elewacyjnymi

### INFORMACJE DODATKOWE

**Kraj produkcji:** Polska

**Dystrybucja:** przez przedstawicieli regionalnych lub bezpośrednio u producenta

**Usługi:** realizacja projektów indywidualnych

**Aprobaty i certyfikaty:** PATENTY RP: nr 196061;Wp1435;1Wp 19092 Atest PZH nr, Protokoły badań

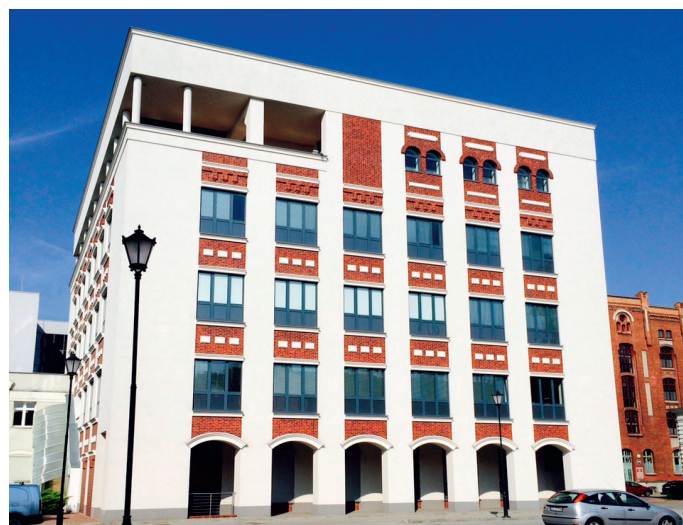
**Pozostała oferta:** Fasada System oferuje nowoczesną płytę budowlaną magnezowo-włóknową do zastosowania wewnątrz jak i na zewnątrz budynków. Więcej informacji na stronie [www.plytymgo.com](http://www.plytymgo.com)

W ramach projektu „GALERIA PROFILI DEKORACYJNYCH”, firma posiada bogaty wybór profili wewnętrznych oraz belek rustykalnych. Zapraszamy do sklepu internetowego [www.galeriaprofilu.pl](http://www.galeriaprofilu.pl)

**POTWIERDZONA JAKOŚĆ PRODUKTÓW „FASADA SYSTEM”:** profile elewacyjne są produktem o bardzo wysokiej jakości, potwierdzonej setkami wykonanych elewacji budynków nowych i rewitalizowanych oraz badaniami w Laboratorium Badawczym Materiałów Budowlanych i Fizyki Budowli Politechniki Łódzkiej.

Badano: mrozoodporność, przyczepność między warstwami i funkcjonalność. Próbkę poddane były 25 cyklom zamrażania przez 16 godzin w temperaturze -20°C i odmrażania przez 8 godzin w wodzie o temperaturze 20°C i nie wykazały żadnych zmian powłoki. Warstwa wierzchnia profili ma bardzo wysoką przyczepność do podłoża jakim jest styropian klasy EPS 100 035 (wg PN-EN-13163) dwukrotnie przewyższającą wymagania normatywne. Badania te potwierdziły, że profile „Fasada System” są niezwykle odporne na czynniki zewnętrzne.

**FASADA SYSTEM JEST JEDYNYM PRODUCENTEM** płyt boniowanych i listew do boniowania ze styropianu produkowanych metodą wtryskową, czego efektem są idealnie powtarzalne elementy o wyjątkowych parametrach technicznych.



### FASADA SYSTEM S.C.

ul. Brukowa 23, 91-341 Łódź

tel. 42 616 90 99, 695 123 007, [www.fasadasytem.pl](http://www.fasadasytem.pl), [www.plytymgo.com](http://www.plytymgo.com), e-mail: [fasada@fasadasytem.pl](mailto:fasada@fasadasytem.pl)

baza.budujemydom.pl



**Płyty boniowane typ A.** Wymiary [cm]: 47/27/3. Zastosowanie: na elewacjach do wykańczania naroży budynków.



**Okładziny kolumnowe, kanelowane.** Zastosowanie: eleganckie wykończenie słupów betonowych.



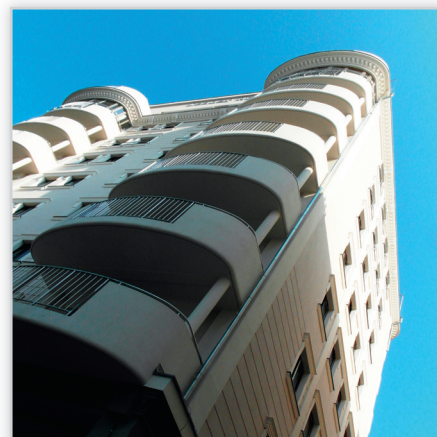
**Gzysy i listwy oraz dekory na elewacjach zabytkowych**



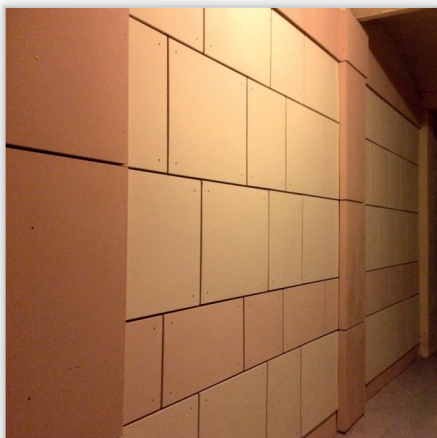
**Producent gzymsów i kątowych listew do wykańczania ościeży**



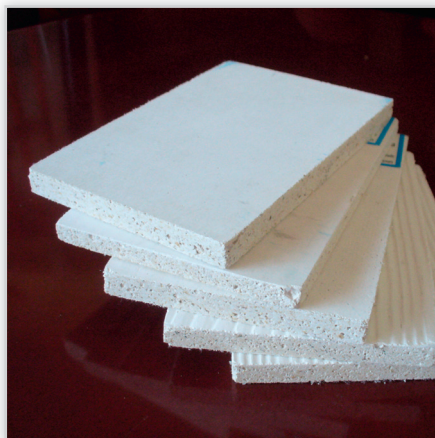
**Płyta MgO (magnezowo-włóknowa) klejona na elewacji do podłoża ocieplonego styropianem w systemie ETICS**



**Listwa do boniowania ścian, listwy wokółokienne, gzymsy, okładziny półokrągłych balkonów.** Realizacja: Apartamentowiec przy ul. Jaracza w Łodzi.



**Elewacja wentylowana wykonana z płyty magnezowo-włóknowej MgO**



**Płyta magnezowo-włóknowa MgO.** Produkt ekologiczny o wysokich parametrach wytrzymałościowych PN-EN 12467:2012. Płyta jest ognioodporna, klasa reakcji na ogień A1. Płyty magnezowe przeznaczone są do stosowania wewnątrz – jako okładziny ścian, sufitów i podłóg, do pomieszczeń o podwyższonej wilgotności, ochrony przeciwpożarowej, oraz na zewnątrz budynków – jako okładziny elewacyjne, okładziny odporne na uderzenia.



**Suchy jastrych – płyta MgO magnezowo-włóknowa zastosowana jako wytrzymały podkład podłogowy.** Płyta MgO może być stosowana w obszarach o wysokim natężeniu ruchu np. w korytarzach, jak również przy zastosowaniu izolacji termicznej np. w ocieplaniu podłóg.

[www.plytymgo.com](http://www.plytymgo.com)